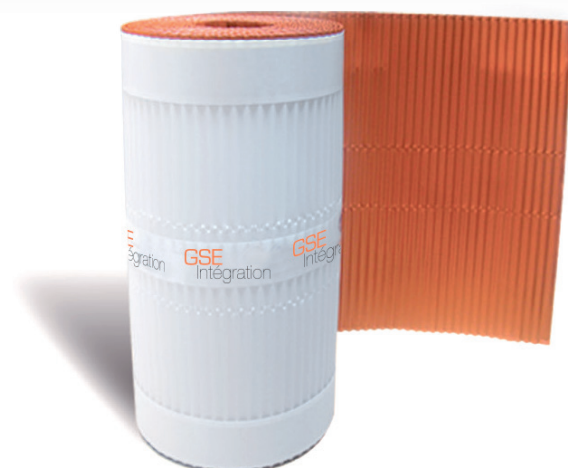
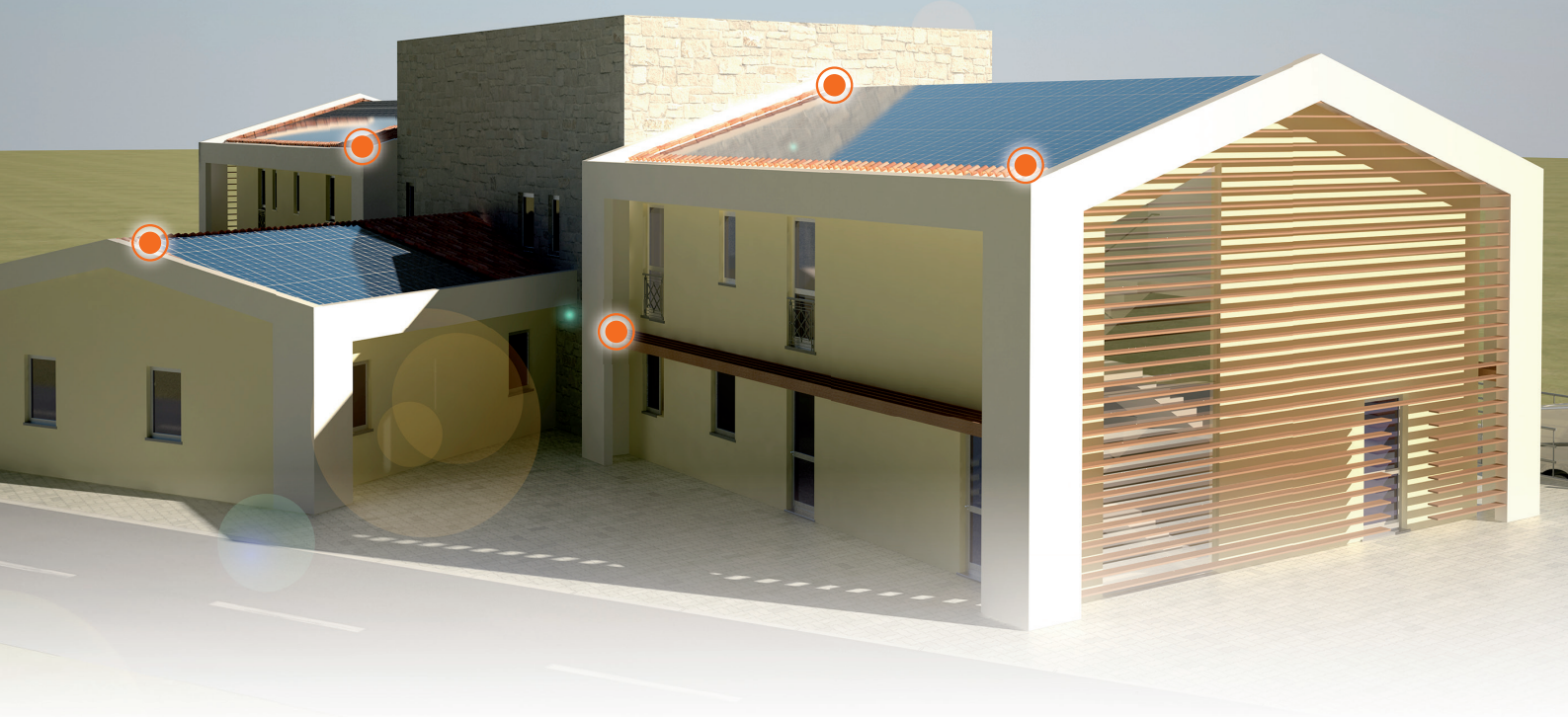
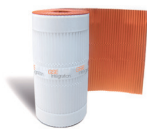



ROOFLEX

SYSTEM

BANDE D'ÉTANCHÉITÉ SOUPLE
RACCORDEMENT MUR / TUILES / ABERGEMENT
(mur, cheminée, photovoltaïque, etc.)





 Rouge

L 250mm

34BAF250

L 330mm

34BAF333

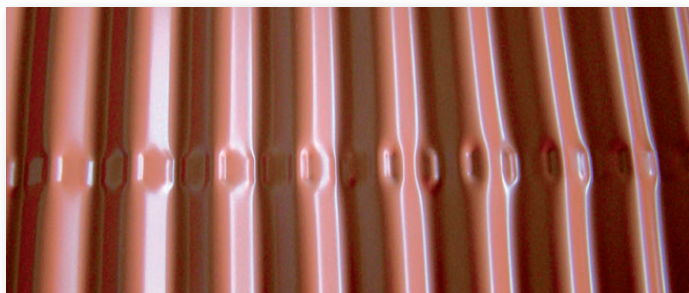
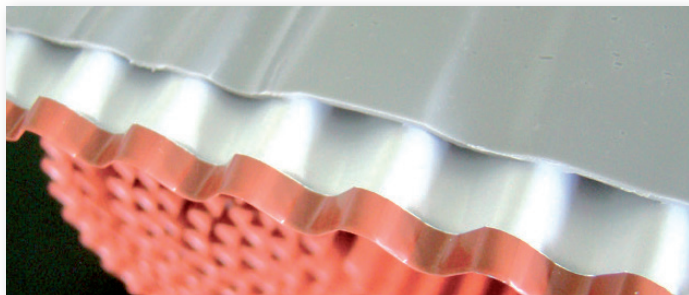
L 500mm

34BAF500

 Gris graphite

34BAF333G

34BAF500G



CARACTÉRISTIQUES TECHNIQUES

Matière

- Aluminium / polyéthylène croisé
- Butyle : L 50mm x ép. 1,5mm avec adhésif en papier siliconé.

Couleur



Rouge



Gris graphite

Essais de conformité réalisés

Viellissement : Norme NF T30 049 (1000h)
Résistance à la traction : Norme ATSM D-882
Résistance au déchirement : Norme ISO6383-1
Résistance à la T° : Norme DIN 52133

Dimensions

Largeur : 250mm / 330mm / 500mm
Longueur : Rouleau de 10ml
(possibilité à l'ide longueurs à la demande)
Poids rouleau : 3,5 Kg pour le 250mm /
4 Kg pour le 330mm / 5 Kg pour le 500mm

ATOUS

- Facilement malléable pour des applications diverses
- Pré plié pour faciliter le pliage et l'alignement
- Facilité d'utilisation grâce à son faible poids
- Sous face butyle avec haute adhésion
- Facilement malléable pour des applications diverses

Toutes nos fabrications sont assurées auprès de GENERALI IARD contrat n°AL383783 au titre de la responsabilité du fabricant. Nous nous réservons le droit d'apporter toutes modifications jugées utiles à nos produits.

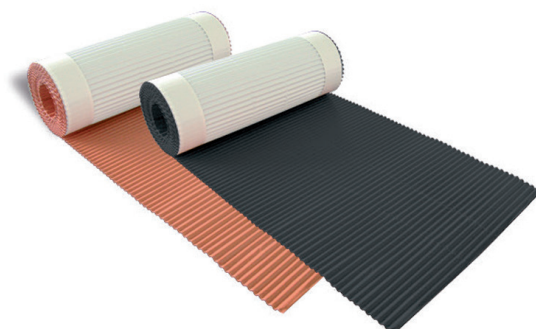


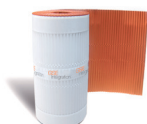
GROUPE SOLUTION ENERGIE

155-159 rue du Dr Bauer. 93400 SAINT-OUEN

+33 1 70 32 08 00 / contact@gseintegration.com

www.gseintegration.com





	L 250mm	L 330mm	L 500mm
 Rouge	34BAF250	34BAF333	34BAF500
 Gris graphite		34BAF333G	34BAF500G

CARACTÉRISTIQUES TECHNIQUES

Matière

- Aluminium / polyéthylène croisé
- Butyle : L 50mm x ép. 1,5mm avec adhésif en papier siliconé.

Couleur

 Rouge  Gris graphite

Essais de conformité réalisés

Vieillessement : Norme NF T30 049 (1000h)
Résistance à la traction : Norme ATSM D-882
Résistance au déchirement : Norme ISO6383-1
Résistance à la T° : Norme DIN 52133

Dimensions

Largeur : 250mm / 330mm / 500mm
Longueur : Rouleau de 10ml
(possibilité à l'ide longueurs à la demande)
Poids rouleau : 3,5 Kg pour le 250mm /
4 Kg pour le 330mm / 5 Kg pour le 500mm

ATOUS

- Facilement malléable pour des applications diverses
- Pré plié pour faciliter le pliage et l'alignement
- Facilité d'utilisation grâce à son faible poids
- Sous face butyle avec haute adhésion
- Facilement malléable pour des applications diverses

Toutes nos fabrications sont assurées auprès de **GENERALI IARD** contrat n°AL383783 au titre de la responsabilité du fabricant. Nous nous réservons le droit d'apporter toutes modifications jugées utiles à nos produits.



GROUPE SOLUTION ENERGIE

155-159 rue du Dr Bauer. 93400 SAINT-OUEN

+33 1 70 32 08 00 / contact@gseintegration.com

www.gseintegration.com

